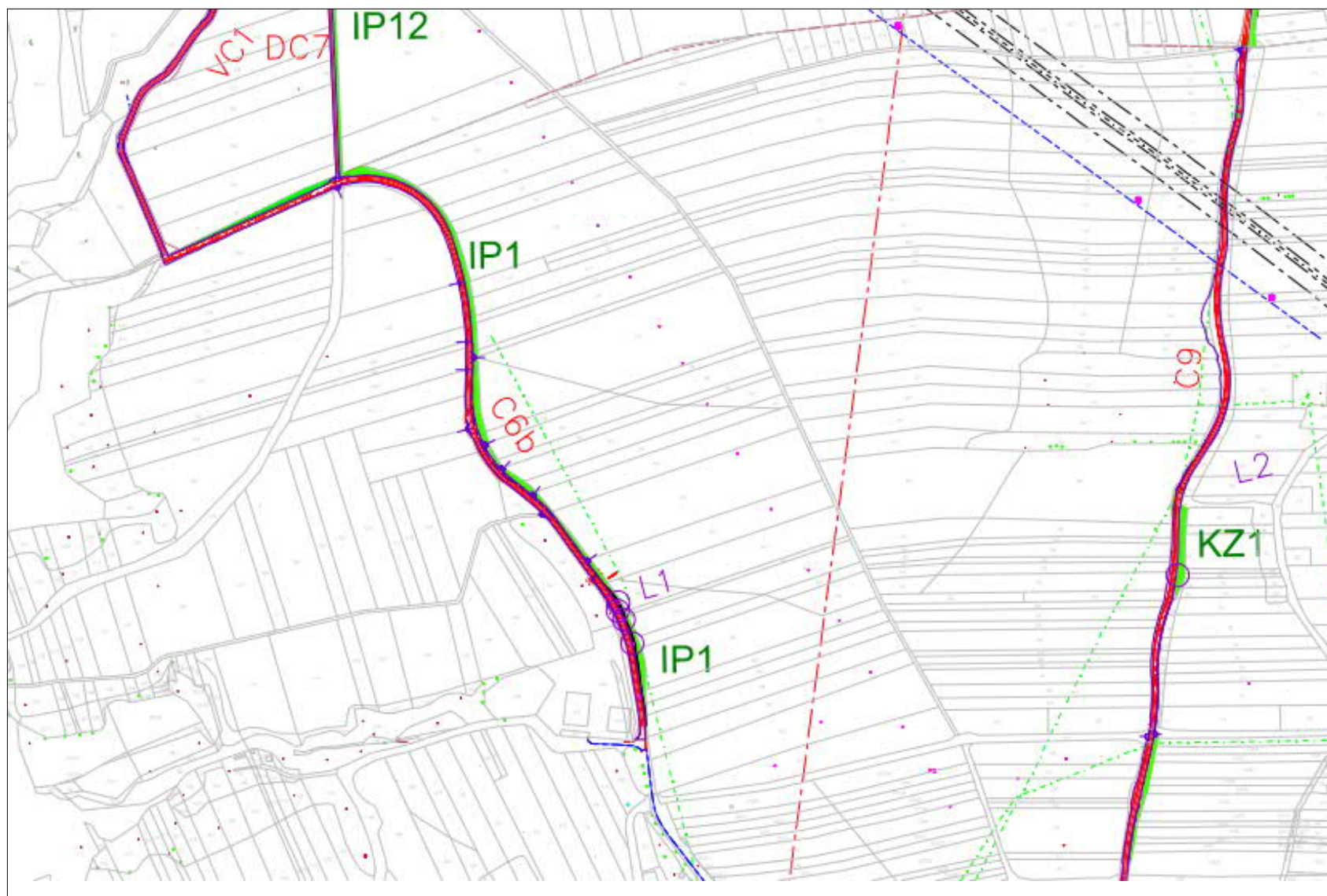


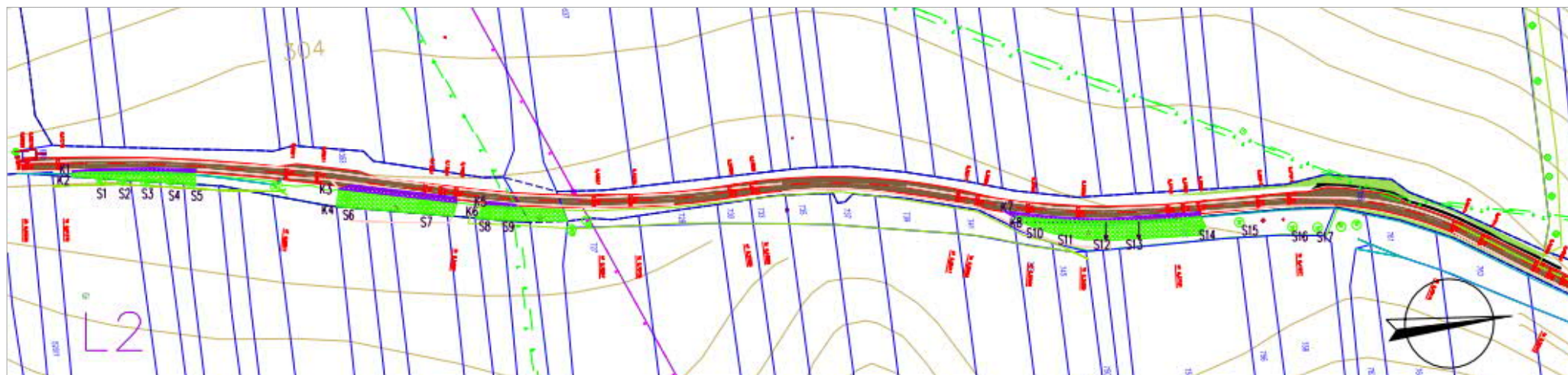
**Inventarizace dřevin rostoucích mimo les v k.ú. Spešov**  
**- přehledná situace:**



**Kácení – lokalita L2 – C9 – KZ1, k.ú. Spešov,**

p.č. 1353 – ost.plocha – ost. komunikace

p.č. 1362 – ost.plocha – ost. komunikace



Detail - jih







L2 - KZ1

k.ú. Spešov

p.č. 1353 – ost.plocha – ost. komunikace C9

označení	druh	rozměry	stav	opatření
K1	slivoň švestka - Prunus domestica, myrobalán - Prunus cerasifera, ptačí zob obecný - Ligustrum vulgare, růže šípková - Rosa canina, bez černý - Sambucus nigra	22	m <sup>2</sup>	odstranit (pod tělesem komunikace)
K2	dtto	125	m <sup>2</sup>	zmlazovací řez
K3	dtto	61	m <sup>2</sup>	odstranit
K4	dtto	190	m <sup>2</sup>	zmlazovací řez
K5	dtto	13	m <sup>2</sup>	odstranit
K6	dtto	110	m <sup>2</sup>	zmlazovací řez
S1	slivoň švestka - Prunus domestica		vitální	ošetření
S2	myrobalán - Prunus cerasifera		vitální	ošetření
S3	myrobalán - Prunus cerasifera		vitální	ošetření

S4	myrobalán - Prunus cerasifera		vitální	ošetření
S5	slivoň švestka - Prunus domestica		vitální	ošetření
S6	myrobalán - Prunus cerasifera		vitální	ošetření
S7	Javor klen - Acer pseudoplatanus		vitální	ošetření
S8	jabloň - Malus sylvestris		vitální	ošetření
S9	slivoň švestka - Prunus domestica		vitální	ošetření

p.č. 1362 – ost.plocha – ost. komunikace **C9**

K7	slivoň švestka - Prunus domestica, pláči zob obecný - Ligustrum vulgare, růže šípková - Rosa canina	75	m²	odstranit
K8	dtto	310	m²	zmlazovací řez
S10	slivoň švestka - Prunus domestica		vitální	ošetření
S11	Javor klen - Acer pseudoplatanus		vitální	ošetření
S12	slivoň švestka - Prunus domestica	Ok 66 cm	suchá	citlivé sesazení na bezpečnou výšku, ponechání torza jako broukoviště
S13	slivoň švestka - Prunus domestica	Ok 65 cm	suchá	citlivé sesazení na bezpečnou výšku, ponechání torza jako broukoviště
S14	slivoň švestka - Prunus domestica		vitální	ponechat
S15	slivoň švestka - Prunus domestica		vitální	ponechat
S16	slivoň švestka - Prunus domestica		udržovaná výsadba	ponechat
S17	slivoň švestka - Prunus domestica		udržovaná výsadba	Ponechat
Stromy k odstranění:		0	ks	
Keře k odstranění celkem		171	m²	odstranit
Keře k ošetření celkem		735	m²	ošetřit

Kácení se provádí v době vegetačního klidu. Stromy v blízkosti stavby, u nichž je třeba zajistit ochranu proti poškození, budou chráněny bedněním v rozsahu zahrnujícím i kořenové náběhy. Výkopové práce v rozsahu koruny resp. do vzdálenosti 5m od kmene budou prováděny šetrně (ručně), aby nedošlo k poškození zejména kotevních kořenů stromu. Změna výšky terénu (násyp/zářez) musí končit min. 70 cm od kmene a v případě zářezu nesmí dojít k odkrytí či dokonce k poškození kotevních (hlavních) kořenů.





**K1, K2, S1**



**Pohled kJ: S5, S4, s3, S2, S1, K1, K2**



**K1 – 1m široký pás pod  
budoucí vozovkou -  
odstranit**

**K2 – porost křovin – zmlazovací řez**

**S6 – zmlazovací řez**





**S7 - javor klen - ošetření**



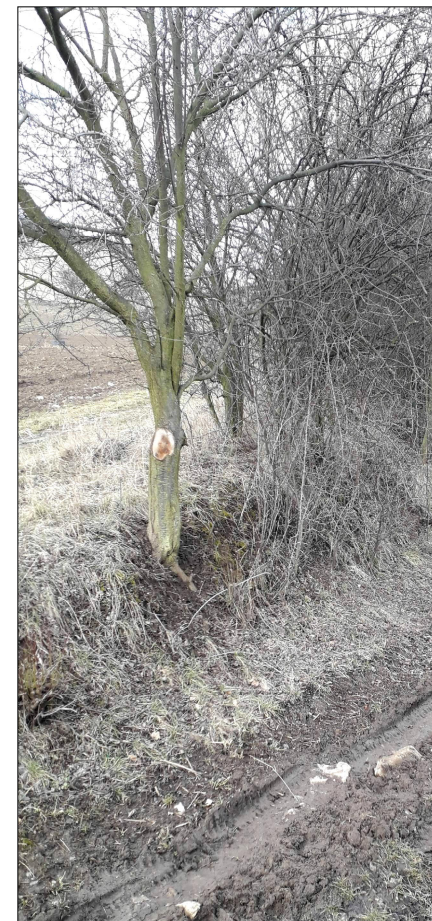
**S8 - jabloň - ošetření**



**S9 - švestka - ošetření**



**S10 – švestka – ochrana před poškozením**







**K3 – 1m široký pás pod budoucí vozovkou - odstranit**

**K4 – porost křovin – zmlazovací řez**

**K5 – 1m široký pás pod budoucí vozovkou - odstranit**

**K6 – porost křovin – zmlazovací řez**



<p><b>S11 – javor klen - ošetření</b></p>	<p><b>S9 – švestka – uschlá, přerostlá mlázím – sesadit na bezpečné torzo</b></p>	<p><b>S10 – švestka – uschlá, přerostlá mlázím – sesadit na bezpečné torzo</b></p>	<p><b>Mezi S9 a S10 je 160 m zapojeného vitálního pásu dřevin na soukromých pozemcích, který zůstane nedotčen.</b></p>
			

K7 - 1m široký pás pod budoucí vozovkou - odstranit  
K8 – křovím zarostlá mez – provést zmlazovací řez



S11

S12

S13

S114





S10

K7

K8



S15

S16

S17









C9 pohled k jihu

